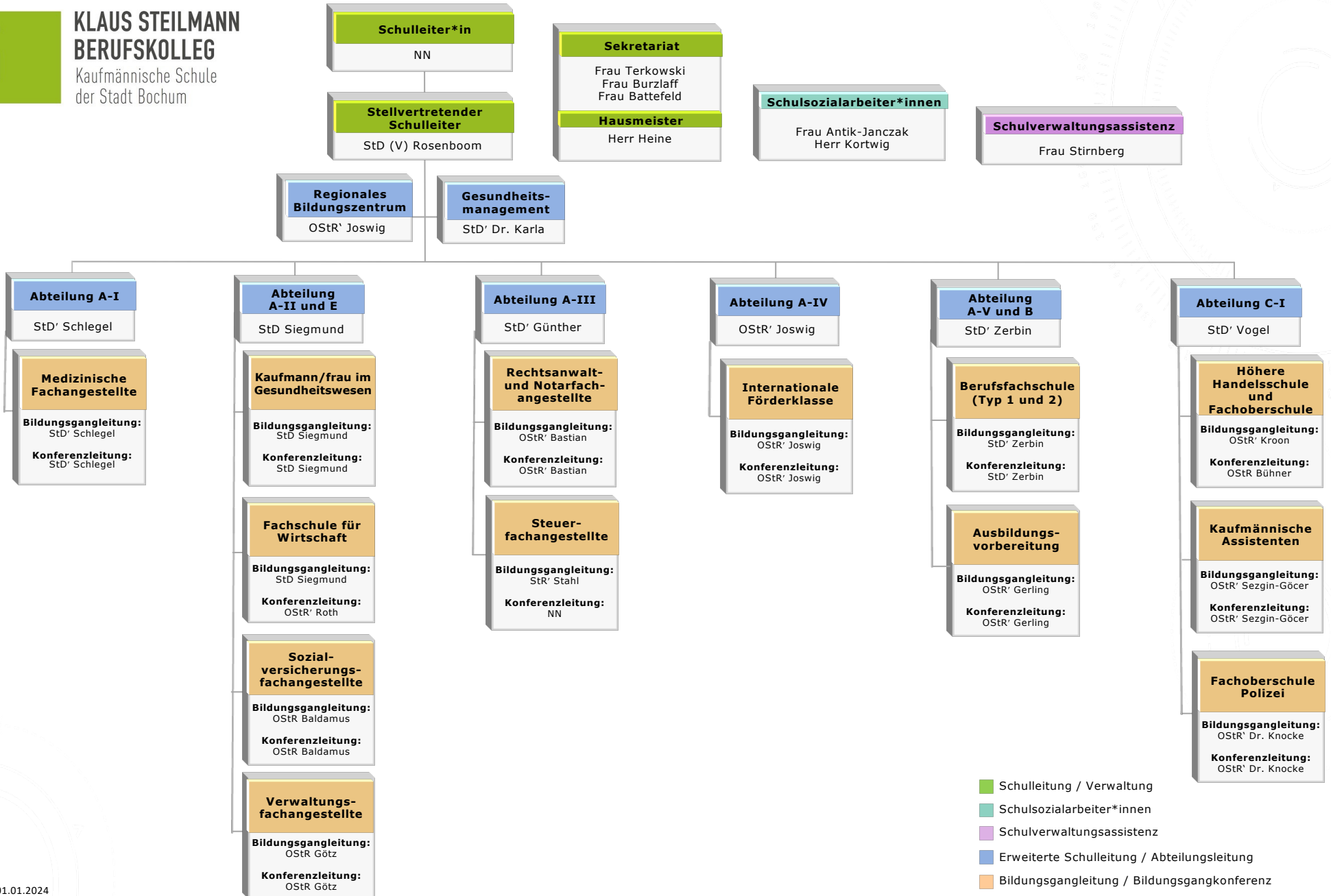


# Organisationsplan



**KLAUS STEILMANN  
BERUFSKOLLEG**  
Kaufmännische Schule  
der Stadt Bochum



- Schulleitung / Verwaltung
- Schulsozialarbeiter\*innen
- Schulverwaltungsassistentenz
- Erweiterte Schulleitung / Abteilungsleitung
- Bildungsgangleitung / Bildungsgangkonferenz